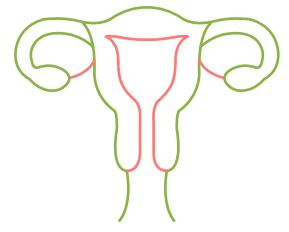
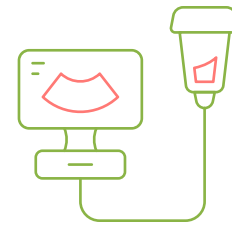


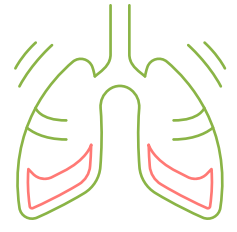
II ТРИМЕСТР (14-27 неделя)



Приём врача акушера-гинеколога - 4 приёма



Ультразвуковая диагностика -2 приёма



Приём врача терапевта - 1 приём



Курация профессора (аудит проводимых исследований Шеховцов Д. Б.)



АНАЛИЗЫ

• Общий анализ крови +СОЭ с лейкоцитарной формулой (гемоглобин, гематокрит, эритроциты, лейкоциты, тромбоциты, эритроцитарные индексы – MCV, MCH, MCHC)	2	• Глюкоза (анализ крови)	
• Общий анализ мочи с микроскопией осадка	4	• Глюкозотолерантный тест	
• Syphilis RPR (RW) (анализ крови на RW)	1	• Свертывающая система крови : фибриноген, протромбин + МНО, АЧТВ, антитромбин 3	1
• Женский мазок из 2-х точек	1	• Тромбиновое время	1
		• D-димер	1
			1