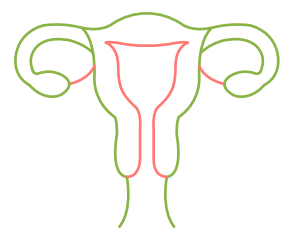


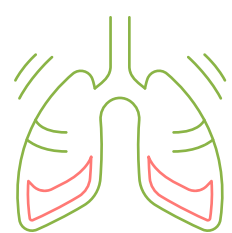
I ТРИМЕСТР (1-13 неделя)



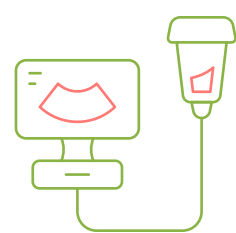
Приём врача акушера-гинеколога - 3 приёма



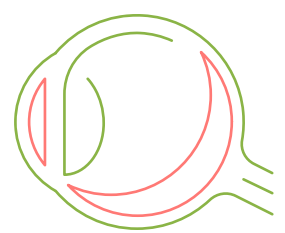
Консультация врача-стоматолога - 1 приём



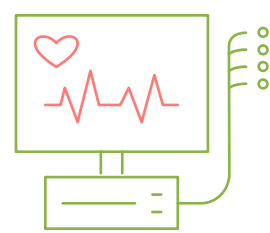
Приём врача терапевта - 1 приём



Ультразвуковая диагностика - 1 приём



Консультация врача офтальмолога - 1 приём



ЭКГ - 1 приём



Консультация врача оториноларинголога - 1 приём



Курация профессора (аудит проводимых исследований Шеховцов Д. Б.)



Консультация врача-эндокринолога - 1 приём



АНАЛИЗЫ

- | | | | |
|--|---|--|---|
| • Общий анализ крови +СОЭ с лейкоцитарной формулой (гемоглобин, гематокрит, эритроциты, лейкоциты, тромбоциты, эритроцитарные индексы - MCV, MCH, MCHC) | 2 | • Посев на флору с определением чувствительности к расширенному спектру антибиотиков | 2 |
| • Общий анализ мочи с микроскопией осадка | 3 | • Биохимический анализ крови: (общий белок, креатинин, мочевины, билирубин общий, билирубин прямой, АСТ,АЛТ) | 1 |
| • anti-HSV 1 типа IgG (вирус простого герпеса) | 1 | • Глюкоза (анализ крови) | 1 |
| • anti-HSV 2 типа IgG (вирус простого герпеса) | 1 | • Гормоны щитовидной железы (Т4 свободный, ТТГ) | 1 |
| • anti-HSV 1,2 типа IgM (вирус простого герпеса) | 1 | • Расширенный флороценоз+ЗППП: 506403 Флороценоз и ЗППП(ДНК Candida albicans, ДНК Candida glabrata, ДНК Candida krusei, ДНК Candida parapsilosis, ДНК Candida tropicalis, ДНК Ureaplasma urealyticum, ДНК Mycoplasma hominis, ДНК Gardnerella vaginalis, ДНК Atopobium vaginae, ДНК Enterobacteriaceae, ДНК Staphylococcus spp, ДНК Streptococcus spp, ДНК Lactobacillus spp, ДНК Bacteria spp, ТСМТ(кол): ДНК Neisseria gonorrhoeae, ДНК Chlamydia trachomatis, ДНК Mycoplasma genitalium, ДНК Trichomonas vaginalis (кол.)) | 1 |
| • anti-CMV IgG (анализ крови на цитомегаловирус) | 1 | • ВПЧ 6/11 | 1 |
| • anti-CMV IgM (анализ крови на цитомегаловирус) | 1 | • ВПЧ (анализ крови на папилломавирус высокого онкогенного риска). | 1 |
| • anti-Rubella IgG (анализ крови на краснуху) | 1 | • Свертывающая система крови : фибриноген, протромбин + МНО, АЧТВ, антитромбин 3 | 1 |
| • anti-Rubella IgM (анализ крови на краснуху) | 1 | • Тромбиновое время | 1 |
| • anti-Toxo gondii IgG (анализ крови на токсоплазмоз) | 1 | • D-димер | 1 |
| • anti-Toxo gondii IgM (анализ крови на токсоплазмоз) | 1 | • Мазок на онкоцитологию 2 препарата | 1 |
| • HBsAg, anti-HCV IgG (кровь на гепатит) | 1 | | |
| • Syphilis RPR (RW) (анализ крови на RW) | 1 | | |
| • anti-HIV 1/2 (кровь (анализ крови на ВИЧ) | 1 | | |
| • Женский мазок из 2-х точек | 1 | | |
| • Группа крови +Rh фактор | 1 | | |
| • Пренатальный скрининг трисомий 1 триместра по международной системе Астрайя (Astraia) (FMF) | 1 | | |
| • PAPP-A (Ассоциированный с беременностью протеин-А плазмы, ПАПП-А)(сыворотка крови), свободная b-субъединица хорионического гонадотропина человека (свободный b-ХГЧ, free b-HCG)(сыворотка крови) | 1 | | |